



دانشگاه گیلان

سبقت کمالی



کانون های دانشجویی بهداشت و سلامت جسم و روان
دانشگاه گیلان

تاریخچه کانون

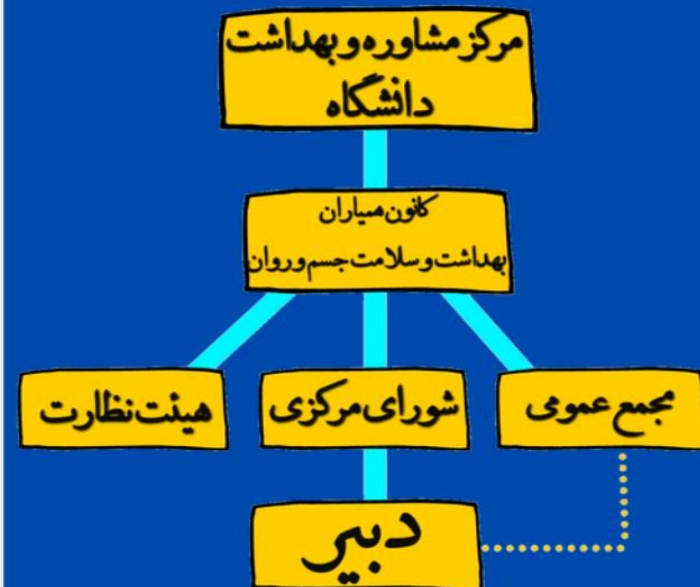
در سال های اخیر، اکثر دانشگاه های جهان برای تحقق ارتقای سطح سلامت روان دانشجویان و پیشگیری از آسیب های روانی و اجتماعی اقدام به آموزش مشاوران همسال کرده اند. PeerCounselor یا همان مشاوران همسال، دانشجویانی هستند که بعد از گذراندن آموزش های لازم به افزایش آگاهی در حوزه سلامت روان و حمایت از دانشجویان در گروه های اجتماعی مختلف کمک می کنند.

هدف از تشکیل کانون همیاران سلامت روان، ارتقای سلامت عمومی و اجتماعی دانشجویان مبتنی بر فعالیت های اجتماع محور بوده است.

در سال ۱۳۹۴ اساسنامه کانون همیاران سلامت روان به دانشگاه ها و موسسات آموزش عالی سراسر کشور، ابلاغ شد و دانشگاه ها، ملزم به راه اندازی و تاسیس این کانون در دانشگاه خود بوده اند. تاسیس و فعالیت این کانون در سطح دانشگاه ها نوید دهنده شروع مرحله ای جدید در بحث اجتماعی شدن پیشگیری از آسیب های روانی و اجتماعی است. کانون همیاران بهداشت جسم در دانشگاه ها با ابلاغ رسمی در سال ۱۳۹۷ به دانشگاه ها و موسسات آموزش عالی کشور رسماً شروع به فعالیت کرد. این کانون با هدف ارائه خدمات مستمر و فراگیر، زیر نظر اداره بهداشت و درمان با همکاری و راهنمایی پزشک دانشگاه و با هماهنگی معاونت های دانشجویی و فرهنگی- اجتماعی دانشگاه فعالیت می کند.



ساختار تشکیلاتی کانون



دانشجو همیار کیست؟

دانشجوی همیار، دانشجوی داوطلبی است که آمادگی خود را برای انجام خدمات مرتبط با بهداشت و سلامت، آموزش، پیشگیری، شناسایی، یاری رسانی و ارجاع دانشجویان نیازمند به خدمات بهداشت و سلامت جسم و روان اعلام می دارد.

معرفی کانون دانشجویی
همیاران بهداشت و سلامت
جسم و روان دانشگاه فرهنگیان

